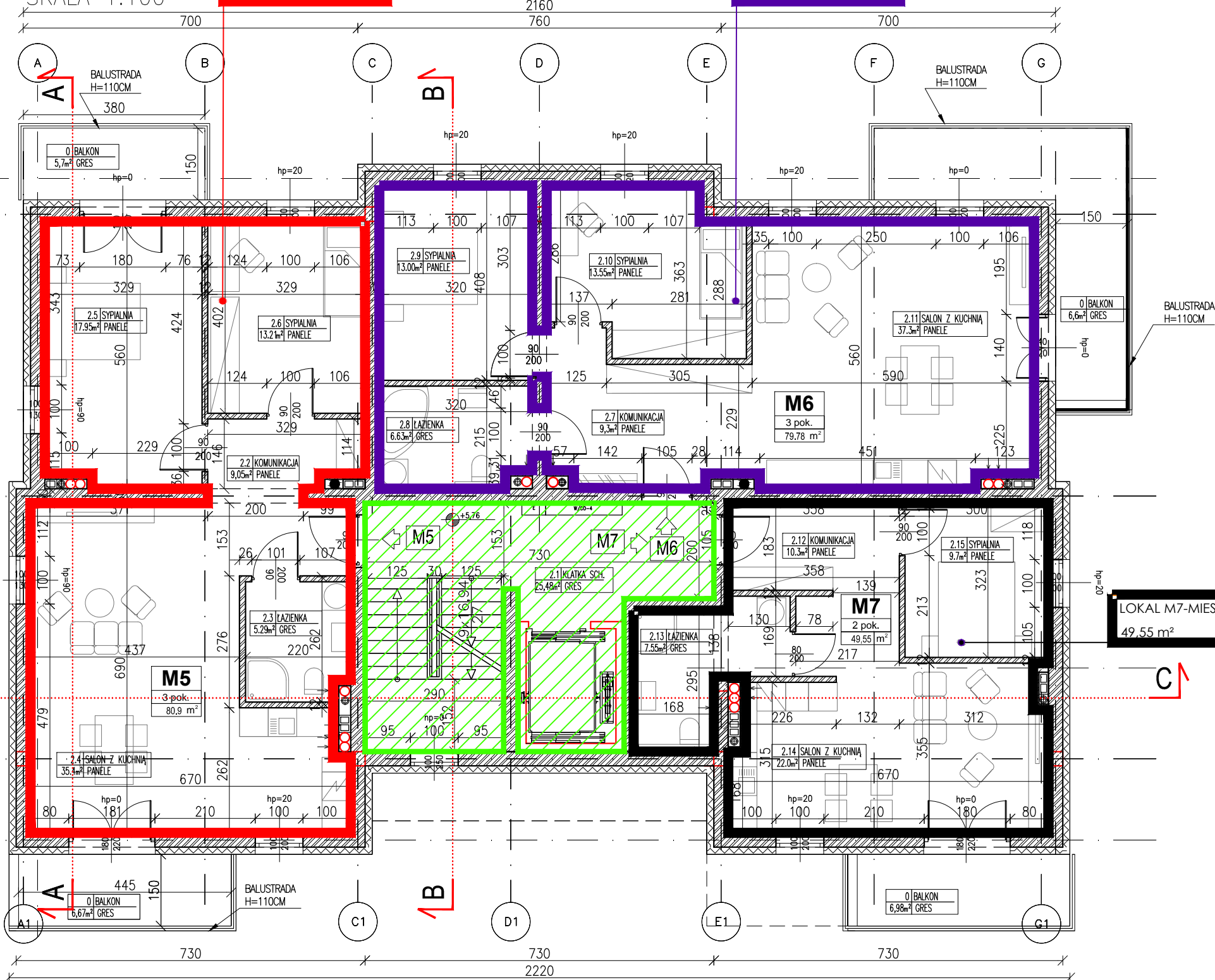


RZUT 2 PIĘTRA
SKALA 1:100

LOKAL M5-MIESZKANIE
80,90 m²

LOKAL M6-MIESZKANIE
79,78 m²

LOKAL M7-MIESZKANIE
49,55 m²



ZESTAWIENIE POWIERZCHNI - M5

| NAMNA POMIESZCZENIA | POWIERZCHNIA UŻYTKOWA [m ²] |
|---------------------|---|
| 2.2 KOMUNIKACJA | 9,05 |
| 2.3 ŁAZIENKA | 5,29 |
| 2.4 SALON Z KUCHNIĄ | 35,40 |
| 2.5 SYPIALNIA | 17,95 |
| 2.6 SYPIALNIA | 13,21 |
| SUMA | 80,90 |

ZESTAWIENIE POWIERZCHNI - M6

| NAMNA POMIESZCZENIA | POWIERZCHNIA UŻYTKOWA [m ²] |
|----------------------|---|
| 2.7 KOMUNIKACJA | 9,30 |
| 2.8 ŁAZIENKA | 6,63 |
| 2.9 SYPIALNIA | 13,00 |
| 2.10 SYPIALNIA | 13,55 |
| 2.11 SALON Z KUCHNIĄ | 37,30 |
| SUMA | 79,78 |

ZESTAWIENIE POWIERZCHNI - M7

| NAMNA POMIESZCZENIA | POWIERZCHNIA UŻYTKOWA [m ²] |
|----------------------|---|
| 2.12 KOMUNIKACJA | 10,30 |
| 2.13 ŁAZIENKA | 7,55 |
| 2.14 SALON Z KUCHNIĄ | 22,00 |
| 2.15 SYPIALNIA | 9,70 |
| SUMA | 49,55 |

LEGENDA

| | | |
|---------------------------------------|----------------------|----------------------------|
| █ | LOKAL M5- MIESZKANIE | 80,90m ² |
| █ | LOKAL M6- MIESZKANIE | 79,78m ² |
| █ | LOKAL M7- MIESZKANIE | 49,55m ² |
| █ | CZĘŚĆ WSPÓLNA | 34,53m ² |
| SUMA | | 235,71m² |

PB APEX SPÓŁKA Z OGRANICZONĄ ODPOWIEDZIALNOŚCIĄ SPÓŁKA KOMANDYTOWA
43-346 BIELSKO-BIAŁA UL. KATOWICKA 94, TEL: 531086617 e-mail: projekty@apex.lg.pl

INWESTOR
ANNA MROZIK
UL. MICHAŁOWICZA 26 / 51
43-300 BIELSKO-BIAŁA
INWESTYCJA

PROJEKT BUDYNKU MIESZKALNEGO WIELORODZINNEGO
WRAZ Z INFRASTRUKTURĄ TOWARZYSZĄCĄ
NA DZIAŁCE NR 700 / 36 OBRĘB: ALEKSANDROWICE
PRZY UL. MICHAŁOWICZA
W BIELSKU-BIAŁEJ

NAMNA RYSUNKU
RZUT 2 PIĘTRA

| SKALA | DATA | RYSunEK NR |
|-------|----------------|------------|
| 1:100 | 23 MARZEC 2021 | A3 |

PROJEKTANT:
MGR INŻ. ARCH. ANNA PANKIEWICZ
UPR. 33/10/SŁOKK/II, ŚL-1473
Uprawnienia budowlane w specjalności architektonicznej do projektowania bez ograniczeń

PROJEKTANT SPRAWDZAJĄCY:
MGR INŻ. ARCH. AGATA BASIAK - STANISŁAWSKA
UPR. 16/08/SŁOKK, ŚL-1377
Uprawnienia budowlane w specjalności architektonicznej do projektowania bez ograniczeń

NINIEJSZE OPRAWOWANIE STANOWI DZIEŁO AUTORSKIE I PODLEGA OCHRONIE ZGODNIE Z USTAWĄ Z DNIA 04.02.1994 O PRAWIE AUTORSKIM I PRAWACH POWIĄZANYCH